



Ville d'Angers

Une 3^{ème} place dans sa catégorie de taille mais loin derrière Grenoble pour un avis moyennement favorable (Catégorie D)

Résultats et analyse

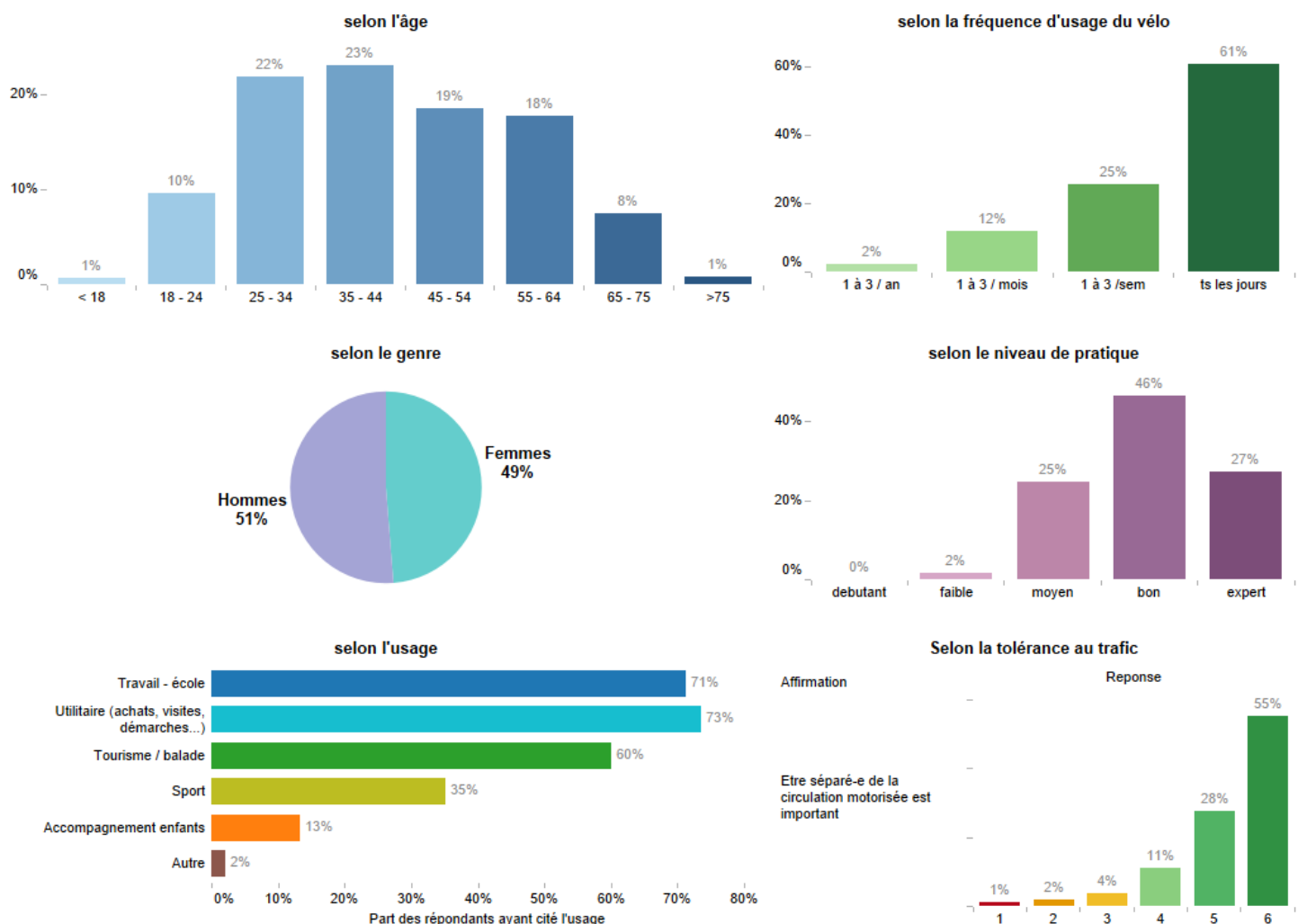
1^{ère} partie Questions fermées

Les résultats présentés ci-dessous ont été traités par la FUB (Fédération des Usagers de la Bicyclette) avec l'appui de statisticiens. L'analyse pour Angers est celle de l'association locale Place au vélo.

Structure des répondants

1508 réponses valides soit 1% de la population de la ville : le 2^{ème} taux de participation après celui de la ville de Grenoble dans la catégorie des villes de 100 à 200 000 habitants.

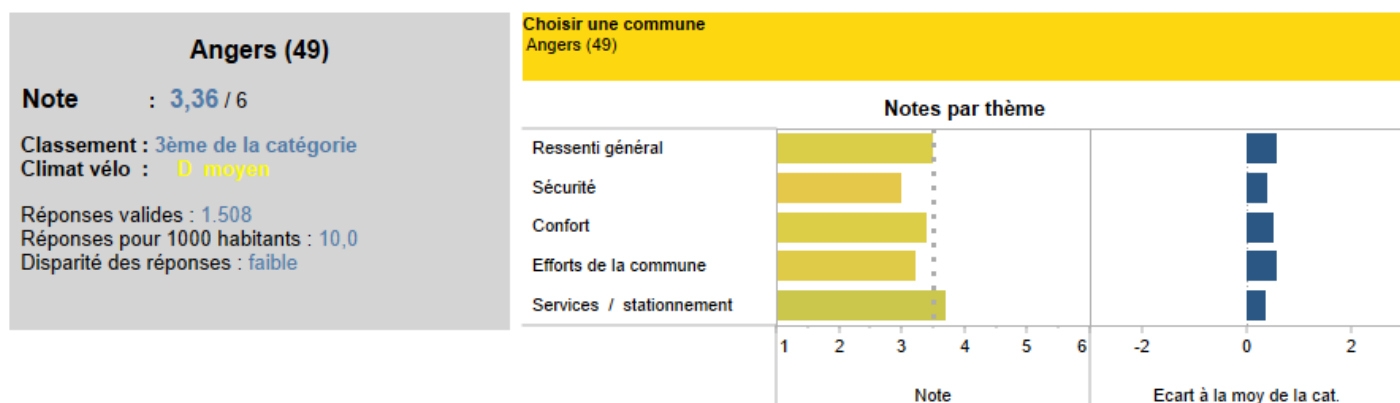
Structure des répondants



Les répondants sont autant des hommes que des femmes et sont âgés en majorité de 25 à 64 ans, autrement dit des actifs. Par contre, au vu du nombre d'étudiants de la ville (40 000 environ), cette catégorie d'âge a été moins touchée par ce questionnaire.

Les répondants sont pour près des 2/3 des usagers quotidiens du vélo que ce soit pour les trajets utilitaires, domicile-travail et école. Pour 73% ce sont de bons à très bons (experts) pratiquants du vélo : nous avons donc une expression de l'expertise d'usage quotidien du vélo dans la ville. Et ces experts sont quasi unanimes (93%) pour dire qu'il est important que la circulation des vélos soit séparée de la circulation motorisée.

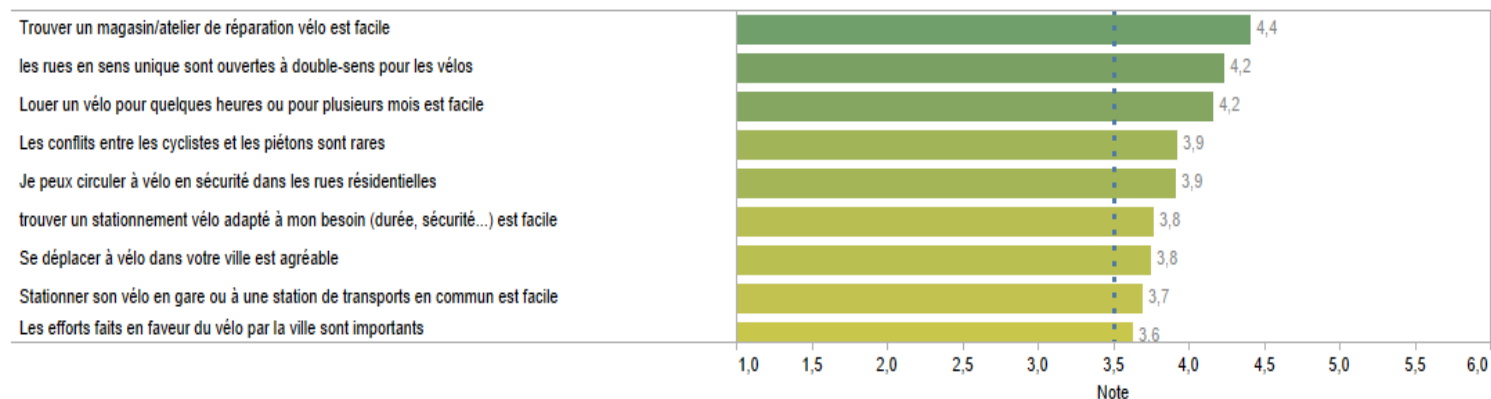
Résultat global



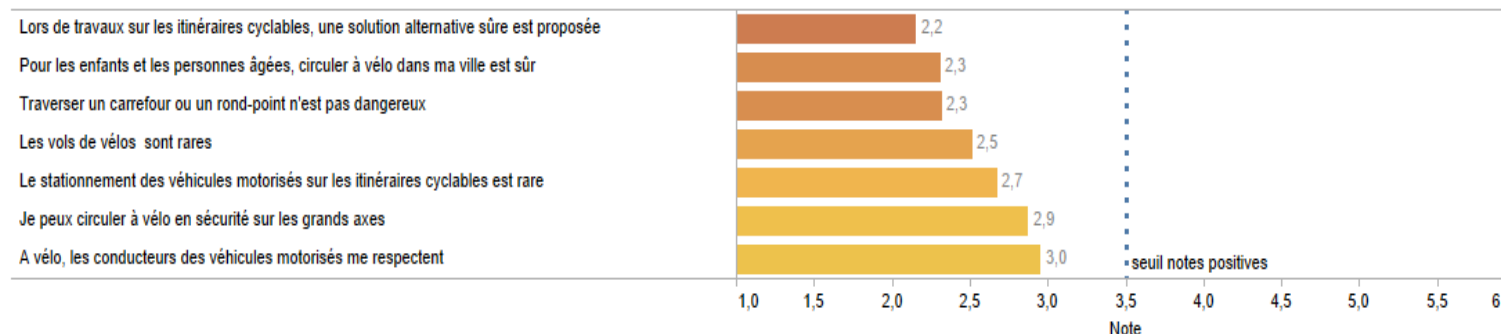
La note globale obtenue par Angers est de 3.36/6 : elle est donc considérée comme moyennement cyclable par les cyclistes angevins. Dans la catégorie des villes de 100 à 200 000 habitants, cette note est comparable à celle de Dijon (3.39) ou encore Annecy (3.33), Mulhouse (3.31) et Caen (3.29) : la montée sur le podium n'est donc pas significative. Grenoble, la 1^{ère} ville de cette catégorie avec la note B (3.91) se distingue d'Angers principalement sur le confort de la circulation à vélo et les efforts de la commune.

Points forts et points faibles

Points les plus forts (note positive et meilleure que la moyenne de la Catégorie)



Points faibles (note négative)



Les **points forts** de la ville sont nombreux et expliquent la note obtenue. Le premier point est la facilité de trouver un **point de réparation**, résultat de l'augmentation des magasins de vélos mais aussi d'ateliers de forme diverse comme la Tête dans le Guidon, le Vélo Bar ou encore les repair-café des maisons de quartiers et l'Etabli.

Le deuxième **point fort** est la **généralisation des double-sens cyclables** en lien avec la généralisation des zones 30 hors des grands axes de circulation ; cette généralisation peut également expliquer le 5^{ème} point fort concernant la sécurité de circulation dans les zones résidentielles.

Le troisième point fort est le résultat de l'existence du **prêt de vélo gratuit** par Vélocité qui est donc plébiscité par les cyclistes ; par contre, à la date de clôture du questionnaire, l'arrivée des Pony Bikes ne peut pas avoir eu d'impact sur cet item.

Le 4^{ème} point sur la rareté des conflits piétons-vélos peut s'expliquer par le faible nombre de voies partagées mais les cyclistes angevins savent le nombre de coups de sonnette à donner quand ils sont sur les pistes du boulevard du Roi René ou du quai des Carmes.

Le 6^{ème} et le 8^{ème} point concernent le stationnement : ils sont à mettre en lien avec la **multiplication des arceaux vélos** ces dernières années ; par contre, il aurait été intéressant d'avoir une question spécifique concernant le stationnement sécurisé à la gare car les vols apparaissent quand même comme étant un des points faibles de la ville (note 2.7/6).

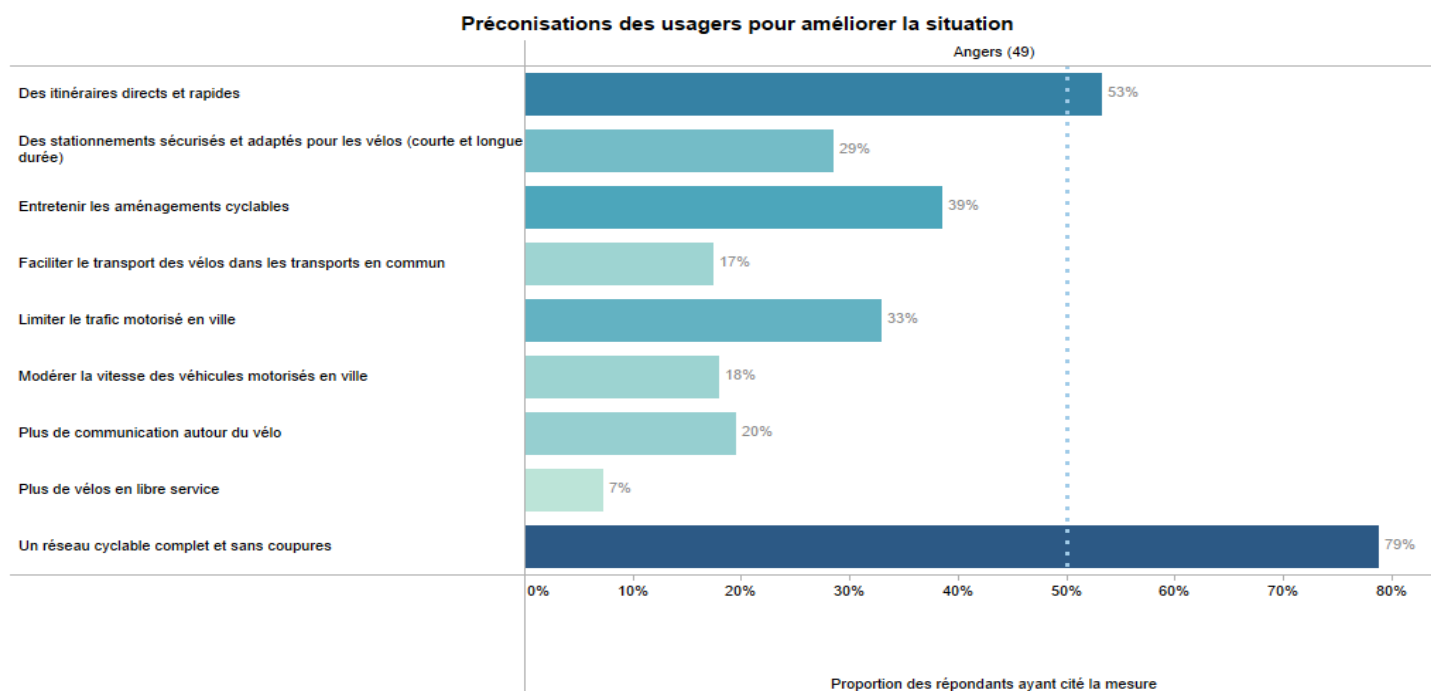
Enfin, la ville est considérée comme agréable probablement pour des raisons très variées : son cadre (rivières, parcs, arbres), son relief peu marqué, son climat tempéré et peut-être ses aménagements.

Le point **le plus faible** est **l'absence de solutions alternatives** pour les vélos **lors des travaux** ; les très gros chantiers actuellement en cours dans la ville expliquent très probablement ce résultat qui conforte les demandes faites par Place au Vélo depuis plusieurs mois (cf. éditorial de la Bicyclette de septembre 2017).

Trois points faibles concernent **la sécurité** de la circulation à vélo : **carrefours, ronds-points et grands axes** sont identifiés comme dangereux et en particulier pour les plus faibles, enfants et personnes âgées. Ceci rejoint l'importance accordée aux voies séparées. L'analyse détaillée des points noirs permet de mieux comprendre ce résultat.

Enfin, le comportement des automobilistes est aussi un des points faibles que ce soit pour le stationnement sur les pistes cyclables ou le respect du cycliste et ce malgré la 'douceur angevine' : sur ces points, certains commentaires ne sont pas tendres.

Préconisations



Le résultat de cette partie du questionnaire est sans appel et cohérent avec les principaux points faibles identifiés précédemment : près de **80% des répondants souhaitent un réseau cyclable complet et sans coupure** et plus de la moitié des **itinéraires directs et rapides**. Le plan vélo en cours de construction au travers de la consultation des conseils de quartier et sa mise en œuvre concrète sont donc largement attendus par les cyclistes angevins. D'autres demandes sont en lien avec celles-ci : la réduction du trafic motorisé (1/3 des répondants), l'entretien des aménagements (près de 40%) et la modération de la vitesse des véhicules motorisés (18%).

Malgré le bon score sur le stationnement, la demande de stationnement sécurisé est élevée (30%) en relation avec le risque de vol. Enfin 20% des répondants demandent plus de communication autour du vélo (cf. analyse des commentaires ci-dessous).

Tous ces résultats et les comparaisons avec d'autres villes sont disponibles sur www.parlons-velo.fr à la rubrique Baromètre des villes cyclables, Découvrez les résultats complets.

Si vous souhaitez consulter **l'analyse des points noirs et commentaires** envoyez-nous un mail soit directement à placeauvelo.angers@laposte.net soit par le formulaire de contact de ce site.